

TR
3290940

Süper Mini 2030

Ev Tipi Buhar Jeneratörlü Ütü

Kullanma Kılavuzu

Model: **SPR/MN 2030**



“ütülemenin profesyonel yolu”

İmalatçı Firma



SİLTER İLERİ ÜTÜLEME SİSTEMLERİ
SAN. VE TİC. LTD. ŞTİ.

Muratçesme Mah. Eski Silivri Cad.No: 42-44 34535
Mimarsinan Büyükçekmece / İstanbul
Tel: (0212) 861 45 15 pbx • Fax: (0212) 861 45 22
pazarlama@silter.com.tr • ssahin@silter.com.tr • www.silter.com.tr



Her hakkı mahfuzdur © 2017
İstanbul - Türkiye

R.3.0 - 12.17



zaten hayat yeniliktir



DİKKAT!

DOĞRU VE GÜVENLİ BİR KULLANIM İÇİN TALİMATLAR VE UYARILAR

BU KİTAPÇIKTAKİ TALİMATLARI VE UYARILARI DİKKATLE OKUYUNUZ VE ÜRÜNÜN ÖMRÜ SÜRESİNCE YENİDEN DANIŞMAK İÇİN SAKLAYINIZ. BU TALİMATLAR, ÜRÜNÜ KURMA, KULLANIM VE BAKIMA İLİŞKİN İŞLEVSELLİK VE EMNİYET AÇISINDAN ÖNEMLİ BİLGİLERİ KAPSAMAKTADIRLAR.

GENEL UYARILAR

- Bu kitapçığı gerektiği her an danışabilmeniz için özenle saklayınız.
- Ambalajından çıkardıktan sonra cihazın sağlamlığını ve bütünlüğünü kontrol ediniz. Özellikle nakliyeden kaynaklanmış olabilecek görünür hasarların olmamasına dikkat ediniz. Tereddütte kalmanız durumunda cihazı kullanmayınız ve uzman bir personele başvurunuz. Ambalaj malzemeleri (plastik torbalar, karton kutu, vs.) tehlike oluşturduklarından, çocukların ulaşabilecekleri şekilde ortalıkta bırakılmamalıdır.
- Cihazı prize takmadan önce plakasındaki verilerin elektrik şebekesi verilerine uygun olduklarından emin olunuz. Plaka verileri cihazın altında bulunmaktadır.
- Bu cihaz yalnızca tasarlanmış olduğu işleve uygun olarak yani ütü olarak kullanılmalıdır. Her diğer kullanım uygunsuz ve tehlikelidir. Üretici, uygunsuz, hatalı ve mantıkdışı kullanımlardan kaynaklanabilecek zararlardan sorumlu tutulamaz.
- Bozulması ve/veya kötü çalışması durumunda cihazı kapatınız ve kurcalamayınız. Olası bir tamirat için yalnızca üretici tarafından yetkilendirilmiş bir teknik servise başvurunuz ve orijinal yedek parça kullanılmasının talep ediniz. Yukarıda belirtilenlere uyulmaması cihazın güvenliğini tehlikeye atabilir.
- Ütüleme işlemi bittiğinde fişi prizden çekiniz. Ayrıca artık kullanılmayan cihazın tehlike oluşturabilecek parçalarını, özellikle çocukların oyun oynarken bunları kullanabilecekleri yerlerde bulundurmuyunuz.
- Tehlikeli olabilecek aşırı ısınmaları önlemek için besleme kablosunun tüm uzunluğu boyunca açılması tavsiye edilmektedir.
- Bu cihazın besleme kablosu kullanıcı tarafından değiştirilmemelidir. Kablonun zarar görmesi halinde, değiştirilmesi için yetkili bir teknik servise başvurunuz.
- Bu cihazın elektrik güvenliği yalnızca, yürürlükteki elektrik güvenlik normları tarafından öngörüldüğü gibi, etkili bir topraklama tesisatına düzgün bir şekilde bağlandığı takdirde garanti edilmektedir. Bu temel güvenlik koşulunu tetkik etmek gereklidir ve tereddütte kalınması durumunda uzman bir personele başvurarak cihazın özenli bir kontrolünü isteyiniz. Üretici, cihazın topraklama tesisatına bağlanmamasından kaynaklanabilecek zararlardan dolayı sorumlu tutulamaz.

ÖNEMLİ

Cihazın çocuklar veya özürli kişiler tarafından kullanılmasına **İZİN VERMEYİNİZ.**

Ütü, kabloyu ve fişini kesinlikle hiçbir sıvının içine **DALDIRMAYINIZ.**

Ütü sıcakken kolay yanabilir kumaş ve yüzeylerle temas halinde **BIRAKMAYINIZ.**

Cihazı gereksiz olarak prize takılı **BIRAKMAYINIZ.** Cihaz kullanılmadığı zaman fişi prizden çıkartınız.

Cihaza ıslak veya nemli ellerle kesinlikle hiçbir zaman **DOKUNMAYINIZ.**

Cihazı ayaklarınız çıplakken **KULLANMAYINIZ.**

Fişi prizden çekmek için besleme kablosunu veya cihazın kendisini **ÇEKMEYİNİZ.**

Cihazı dış etkenlere (yağmur, güneş vs.) maruz **BIRAKMAYINIZ.**

Şebekeye bağlı olduğu zaman cihazı gözetimsiz **BIRAKMAYINIZ.**

Su haznesini, fişi prizden çekmeden **DOLDURMAYINIZ.**

DİKKAT!

Ütüleme esnasında hiçbir zaman kazanın tapasını açmayınız.

Cihaz elektrik prizine bağlı iken hiçbir zaman kazanın tapasını açmayınız.

Ütü özel dinlenme zemini üzerinde olduğunda buhar vermeyiniz.

Kimyasal katkı maddeleri, parfümlü maddeler veya kireç çözücü maddeler kullanmayınız.

“ütülemenin profesyonel yolu”

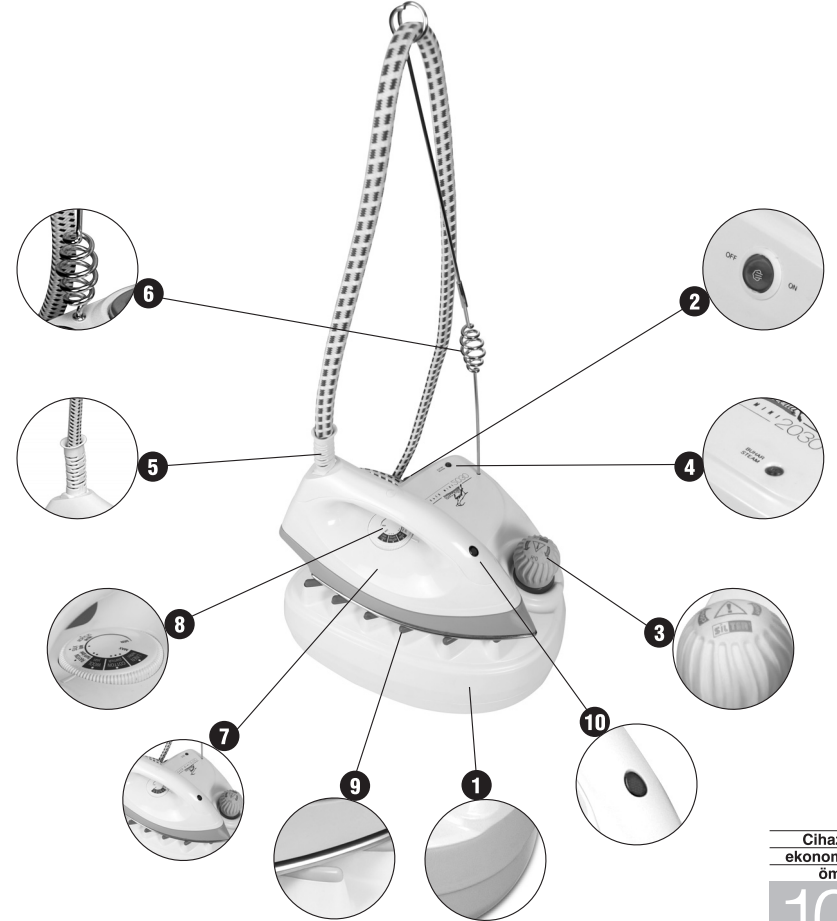


Karşılaşılabilecek problemler ve çözümleri

Problem	Sebebi	Çözümü
• Termostat ayar düğmesinin son konumunda ütüden çıkan buhar gözüküyor	• Problem değil, bu olağan bir durumdur.	• 2.5 bar ve yaklaşık 210 °C deki buharın teknik özelliği
• Üst kapak yanında yer alan açma kapama düğmesinin ışığı yanmıyor.	• Elektrik kesiktir. • Elektrik bağlantısı yok. • Priz bozuktur.	• Fişi prize iyice yerleştirin. • Prizi kontrol edin.
• Ütü ısınmıyor.	• Termostat ayarı minimum pozisyonunda • Ütü tabanı yeterince sıcak değil • Üst kapak yanındaki ütü açma-kapama düğmesi kapalı konumunda	• Termostat ayar düğmesini gereken sıcaklığa ayarlayın. • Termostat ikaz lambası sönene kadar bekleyin (Termoplastik ütüler için).
• Ütü ısınıyor fakat buhar çıkışı az veya buhar çıkışı yok.	• Su deposu boş • Henüz buhar ikaz lambası yanmadı • Ütü tabanı buhar çıkış delikleri tıkanmış.	• Su deposunu doldurun. • Üst kapak yanındaki buhar kazanı açma-kapama düğmesini açık konumuna getirip, buhar lambasının yanmasını bekleyiniz. • Buhar ikaz lambası yanana kadar bekleyin • Ütü soğukken, tabanındaki buhar çıkış deliklerini metal bir şişle dikkatli bir şekilde temizleyin. • Tüm bunları yapmanıza rağmen hala buhar çıkışı yoksa Silter Yetkili Servisine başvurun.
• Ütünün tabanından su geliyor.	• Su deposu gereğinden fazla dolu • Ütü termostat ayarı düşük • Ütü tabanı yeterince sıcak değil.	• Su seviye tesbit borusunu kullanarak fazla suyu boşaltın. • Termostat ayar düğmesini gereken sıcaklığa ayarlayın. • Ütü tabanı hala ısınıyor. Termostat ikaz lambası sönene kadar bekleyin (Termoplastik ütüler için).
• Ütü sürekli buhar veriyor, durduramıyorum.	• Cihazın elektrik bağlantısını kesin. Silter yetkili servisine başvurun.	• Cihazın elektrik bağlantısını kesin. Silter yetkili servisine başvurun.
• Su doldururken üzerime kaynar su sızıyor.	• Kullanım esnasında, su deposu sıcak iken tekrar dolum yapıyorsunuz	• Sayfa 6' daki kullanım esnasında tekrar su doldurma talimatına uyararak dolum yapın.
• Su deposu kapağı sıkı sıkıya kapalı ama hala buhar kaçırıyor.	• Cihazın elektrik bağlantısını kesin. Silter yetkili servisine başvurun.	• Cihazın elektrik bağlantısını kesin. Silter yetkili servisine başvurun.
• Buhar ikaz lambası ve ütü termostat ikaz lambası ütüleme esnasında yanıp sönüyor.	• Problem değil, bu olağan bir durumdur.	
• Ütü yaparken, kumaşa leke oluyor.	• Uzun süre bakım yapılmadı • Kullanılmaması gereken sıvılar kullanıldı	• Buhar kazanını boşaltın. • Periyodik bakım talimatına uygun temizlik yapın.

→ süper mini Model: SPR/MN 2030

- 1 Cihaz gövdesi (buhar kazanını barındırır)
- 2 Buhar kazanı açma-kapama düğmesi
- 3 Su deposu kapağı (emniyet ventili)
- 4 Buharın oluştuğunu gösteren "buhar hazır" ikaz lambası
- 5 Gövde-ütü elektrik kablosu ile buhar hortumunu içeren ikili grup
- 6 Kablonun takıldığı anten yay
- 7 Termoplastik gövdeli ütü
- 8 Termostat ayar düğmesi
- 9 Slikon damlacıklı ütü platformu
- 10 Ütünün ısınmakta olduğunu gösteren termostat ikaz lambası (ütü ayarlanan sıcaklığa gelince söner)



→ Cihazın Özellikleri

- Cihaz; yaklaşık 1 litre su hacimli buhar ünitesi ve buna bağlı bir ütüden oluşmaktadır. Buhar kazanına konulan suyun rezistansla kaynatılmasıyla elde edilen buhar; ütü sapında yer alan buhar kontrol düğmesine basılınca harekete geçerek ütüye gelir ve ütü tabanından kuru ve basınçlı şekilde giysiye temas ederek mükemmel bir ütöleme sağlar.
- Cihaz, buhar kontrol düğmesine ütöleme periyodu zaman aralığında basılı tutulduğu sürece, kazanın içindeki su bitene kadar sürekli 2.0 - 2.5 bar basıncında buhar verir.
- 6 farklı emniyet ve kontrol sistemine sahiptir.
- Cihaz 220-230 Volt A.C. 50/60 Hz elektrik enerjisi ile çalışır.
- Kazan rezistansı 1250 watt, ütü rezistansı 800 watt olmasına karşın cihaz buhar beslemeli olarak çalışması sebebiyle 1 saatte yaklaşık 1.2 kWh elektrik sarfiyatı ile çalışacaktır.
- Ürün standart numarası: TS 2002 EN 60335-2-3

Sanayi Bakanlığınca tesbit ve ilan edilen kullanım ömrü; 10 yıldır. (Ürünün fonksiyonunu yerine getirebilmesi için gerekli yedek parça bulundurma süresi)

→ Teknik Özellikleri

MODEL NO: SPR/MN

Su Kapasitesi	: 1 Litre
Ortalama Ütöleme Süresi	: ≈1,5 Saat
Buhar Basıncı	: 2.5 bar
Besleme Gerilimi	: 220-230 V A.C. / 50/60 Hz
Buhar Kazanı Gücü	: 1250 W
Ütü Gücü	: 800W
Sürekli Kuru Buhar Çıkışı	: 120 g/dak

→ Emniyet ve Kontrol Sistemi

Cihazın farklı emniyet ve kontrol sistemleri

- 1 Kazanda basıncı sabitleyen basınç kontrollü presostat
- 2 Presostat arızalanması durumunda aşırı buhar basıncını tahliye eden emniyet ventili
- 3 Kazan içerisinde su bittiğinde devreyi ve enerjiyi kesen termostat
- 4 Termostat arızalandığında devreye giren termal sigorta
- 5 Ayarlanabilir Ütü termostatu
- 6 Ütü sigortası



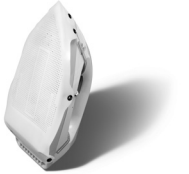
DİKKAT:
Sıcak Yüzey

UYARI → Su doldurma işlemini yaparken buhar kazanı hala sıcak ise başlangıçta suyu azar azar dikkatli bir şekilde doldurun. Aksi takdirde sıcak su sıçratabilir ve kazandaki ani sıcaklık değişimleri kazan ömrünü azaltabilir. Bir müddet sonra kazanın harareti normale dönecektir. O zaman su doldurma işlemine rahatlıkla devam edebilirsiniz. Su deposu kapağını kapatınız. Tekrar elektrik fişini prize takıp düğmeleri açık konumuna getiriniz.

Ütöleme İşleminiz Bitince

Ütöleme işleminiz bittikten sonra, öncelikle cihazınızın üst kapağının yanında yer alan ütü açma-kapama düğmesini kapalı konumuna getiriniz. Daha sonra elektrik fişini prizden çıkartarak, bir müddet cihazın soğumasını bekleyiniz.

TAVSİYE → Daha profesyonel bir ütöleme yapmak ve ütölediğiniz kumaşın parlamaması veya yanmaması için, "**Extra Tabanlık**" temin etmenizi tavsiye ederiz. Eskiden beri uygulamakta olduğunuz, giysilerin üzerine nemli ütü bezi serme alışkanlığı oldukça zahmetli ve vakit alan bir uygulamadır. Her tip ütü tabanına uyarlanabilen Extra tabanlık ütöleme altlığı edinerek, hem nemli ütü bezi kullanmaktan kurtulabilir, hem de giysilerin yanması ve parlaması gibi risklerden tamamen kurtulabilirsiniz. "**Extra Tabanlık**", ürünlerimizi aldığınız satıcıdan temin edebilirsiniz.



← Periyodik Bakım

Normal kullanım şartlarında suyun sertliğine göre 2 haftada veya 5 kullanım sonunda kazanda birikebilecek kireç ve tortuyu uzaklaştırmak gerekecektir. Bunun için su deposunun yarısına kadar musluk suyu ile doldurup çalkalayın ve suyu boşaltın. Bu işlemi iki defa daha tekrar edin. Sonra, kapak açık şekilde kazandaki suyu kaynatarak, kalan suyu buharlaştırınız.

NOT → Bu işlemi yaparken sadece musluk suyu kullanınız. SİLTER'in önermediği kireç sökücü ve önleyici kimyasal maddeleri kesinlikle kullanmayın.

UYARI → Her ütöleme sonrasında kazanınızda bir miktar su kalmış olabilir. Bu suyun kazan içinde bulunmasında bir mahzur yoktur. Ancak uzun bir müddet cihazı kullanmayacasanız, kapak açık şekilde kazandaki suyu kaynatarak, kalan suyu buharlaştırınız.

← Temizleme

Cihazı nemli bir bezle silin. Ütü tabanındaki buhar çıkış deliklerini metal bir şişle dikkatli bir şekilde temizleyerek, sudan kaynaklanan kireç kalıntılarının zaman içinde delikleri tıkamasını önleyin. Ütü tabanını ılıkken kalın nemli bir pamuklu bezle silerseniz, ütünüzün kullanım ömrü artacaktır. Düzenli olarak silinmeyen ve delikleri temizlenmeyen ütü tabanlarında zamanla çıkması zor kalıntılar oluşabilir.

UYARI → Ütü tabanını kesinlikle suya daldırarak veya su altında temizlemeyin.

NOT → Ütü tabanına temizlemek için kesinlikle bulaşık teli gibi metal içeren temizlik araçları, temizlik deterjanları, kireç sökücü kimyasallar, aşındırıcı malzemeler kullanmayın.

← Nakliyede Dikkat Edilmesi Gereken Kurallar

Taşıma ve nakliye işlemini koli üzerindeki işaretlemeleri ve uyarıları dikkate alarak orijinal ambalajı ile yapınız. Ambalaja ve cihaza zarar verebilecek (nem, su, darbe vs.) etkenlerden koruyunuz.



UYARI → İlk başta su damlacıkları ve kireç çıkabilir. Ütülemeye başlamadan önce ütü masasının dışına buhar vererek bu olumsuzlukları uzaklaştırınız.

Artık keyifli bir ütülemeye başlayabilirsiniz. Cihazın yoğun ve sürekli buhar verme özelliği sayesinde, her çeşit kumaşı, zahmetsizce ve çok daha kısa sürelerde profesyonelle ütüleyebilirsiniz.

Dikey Ütüleme

Ceket, palto, manto gibi giysileri askısından indirmeden ütölemek için bu ütüleme yöntemini kullanınız. Dikey ütüleme yapmadan önce varsa ütünüze daha önceden taktığınız ütü çarığına çıkartınız. Dikey ütüleme yapmak için ceket, palto veya mantonuzu askısına asınız. Ütünüzün termostat ayar düğmesini maximuma getiriniz. Giysinin ütöleyeceğinizi kısmını bir kenarından çekerek gerginleştirin. Ütünüzle giysinin üzerine buhar kontrol düğmesini kullanarak buhar vermeye başlayın. Buhar verme işlemi bittikten sonra kumaş soğuyana kadar, kumaşı gergin vaziyette tutun. Kırışıklıklar açılana kadar bu işleme devam edin.

UYARI → Giysi herhangi bir kişinin üzerinde iken ütüleme yapmayınız.



Ütüleme Esnasında Buhar Kazanı İçindeki Su Biterse:

Ütüleme esnasında buhar kazanı içindeki su bittiği zaman ütünüzden buhar çıkışı kesilir.

Kullanım Esnasında Tekrar Su Doldurmak İçin

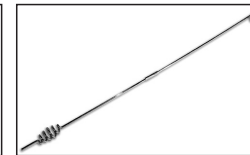
Önce kazandaki basıncı düşürmek amacıyla ütüdeki buhar kontrol düğmesine basarak kalan buharı dışarı verin, daha sonra buhar kazanı açma-kapama anahtarını kapatın, sonra ütü elektrik fişini prizden çekin. Buhar kazanında hala bir miktar buhar olacağı için su deposu kapağını kesinlikle hemen açmayın. Kapağı yavaş yavaş döndürüp buharın çıkmaya başladığı noktada durun ve içerideki buharın tamamen tahliye olmasını bekleyin. Tahliye işlemi tamamlandıktan sonra kapağı açıp, huniyi ve ölçekli bardağı kullanarak istenilen miktarda suyla doldurun. Daha sonra su deposu kapağını aşırı sıkmadan kapatın.

- Cihaz 220-230 V **A.C.** elektrik ile çalışır.
- Kullanılan priz **mutlaka topraklı** olmalıdır.
- Hasar görmüş elektrik kablolu cihazı kesinlikle çalıştırmayın ve en yakın yetkili servise müracaat ederek hasarlı kabloların değiştirilmesini sağlayın. Aynı şekilde cihazın buhar hortumunun hasar görmesi ve buhar kaçırıyor olması halinde yetkili servise başvurunuz.
- Ütünüzün taban sıcaklığı yüksek olacağı için, ütü tabanı ile doğrudan doğruya tensel temastan kaçınınız. Ütüleme esnasında ütüyü üzerine koymanızı tavsiye ettiğimiz silikon ütüleme altlığı da belli bir süre sonra yüksek sıcaklığa erişebileceği için, silikon altlığa dokunurken de dikkatli olunuz.
- Cihazın; sürekli, yoğun ve yüksek sıcaklıkta buhar verme özelliği vardır. Yakın mesafeden insan tenine direkt buhar verilmesinden ihtiyaten sakınılmalıdır.
- Özellikle çalışır halde iken, cihaza çocukların yaklaşmasına izin vermeyiniz.
- Cihazınızı kullanmadığınız zamanlarda fişten çekiniz. Elektrik fişi prizde unutulmuş, gözetimsiz haldeki cihazlar, çocukların istenmeyen tehlikelere yol açmasına sebebiyet verebilir. Ütü, besleme devresine bağlı (Fiş prize takılı) iken gözetimsiz bırakılmamalı.
- Taşırken dikkatli olunuz. Düşme sonucu cihazınız hasar görebilir.
- Cihazınızı su veya diğer sıvı maddelerin içine batırmayın.
- Dikkat! Cihazınızın su deposu kapağını cihaz çalışır halde iken kesinlikle açmayınız.
- Cihazınızın su deposu kapağını, su koyduktan sonra aşırı sıkırtmayınız. Şayet su deposu kapağı bu şekilde zorlanmalardan hasar görürse, bir SİLTER yetkili servisine uğrayıp hasar görmüş kapağınızı değiştirin.
- Su deposunu doldurmadan ve boşaltmadan önce emniyet için cihaz üzerindeki açma-kapama anahtarını kapalı konuma getiriniz ve fiş prizden çekiniz.
- Ütüleme esnasında su deposunda su biterse ütünün buhar çıkışı kesilecektir. Sizin hala ütü yapmanız gerekiyorsa: buhar kazanında hala bir miktar buhar olacağı için su deposu kapağını hemen açmayın. Buhar anahtarını kapatarak 5 dk. beklendikten sonra tekrar su doldurma işlemini kılavuzun ileriki sayfalarında yazılan talimatı okuyarak yapınız.
- Su bittiğinde kazanı çalıştıran ışıklı anahtarı kapatınız.

ARIZA DURUMUNDA CİHAZINIZI KENDİNİZ TAMİR ETMEYE KALKMAYINIZ. İÇİNİ AÇMAYINIZ. MUTLAKA YETKİLİ SERVİSE MÜRACAAT EDİNİZ.



Su Seviye Göstergesi



Süper Mini Anten Yayı



Ölçekli Bardak



Huni

→ Cihazı Nereye Kurlmalı?

Cihazı tabanı ile tam temasta bulunabilecek ve 6-7 kiloluk bir ağırlığı taşıyabilecek her yüzeye yerleştirebilirsiniz. Yüzeyin eğimli veya kaygan olmaması gerekmektedir. SİLTER ürünü, HARMONY serisi amortisörlü kolay katlanabilir ütü masasının arka kısmında yer alan bölüm Süper Mini'nize göre tasarlanmıştır. Ayrıca Rezistans ve fan sistemi olan bu masanın yüzeyi kuru kalmakta, kumaş vakum etkisi ile yüzeye tutunup hızlı soğumakta ve buhar dışarı atılmaktadır. Böylelikle Süper Mini'nizi daha keyifli kullanabilirsiniz.

→ Kullanım Esnasında Ütüyü Nereye Koymalı?

Ütünüzü, cihazın üzerindeki silikon damlacıklı ütü platformuna koyabilirsiniz. Fakat daha kolay kullanım amacı ile ütüleme esnasında ütünüzün hemen elinizin altında olmasını istiyorsanız; ütünüzü, ütü masasının herhangi bir yerine yerleştireceğiniz, SİLTER ürünü, silikon "**Yanmaz Altlık**" üzerine koymanızı tavsiye ederiz. Bu şekilde ütünüzü masanızın her yerine koyabilirsiniz.



▶ **Yanmaz Altlık:** Yüksek ısıya (230°C) dayanıklı, silikon ütü dinlendirme altlığı.

→ Ütü Sıcaklığı Termostat Ayarı

Ütüleme esnasında hep aynı cins kumaşı ütülemeyeceğiniz için, kumaşınıza göre gerekli sıcaklığı ütünüzün termostat ayar düğmesini kullanarak ayarlayın. Aşağıdaki sıcaklık ayar tablosu hangi kumaş cinsinin, hangi termostat ayar düğmesi konumunda ütülenmesi gerektiğini gösterir.

SICAKLIK AYAR TABLOSU		
ÜTÜLEME İŞARETİ	KUMAŞ CİNSİ	TERMOSTAT AYAR DÜĞMESİ KONUMU
	Sentetik Giysiler, Akrilik, İpek, Polyamid, Asetat, Orlon, Naylon, Polyester, Viskos, Suni Dokumalar	●
	Yün, Suni İpek	●●
	Yün, Suni İpek	●●
	Pamuk, Keten	●●●
	Ütülenemez	

UYARI → Termostat ayar düğmesi • konumunda ve ●● konumundaki belirtilmiş çizgiye kadar olan bölgede kuru ütüleme (buharsız ütüleme) yapınız. Aksi halde sulu buhar çıkışı olacaktır.

Cihazın Kullanımı ←



Süper Mini'nizi kullanacağınız yere kurup elektrik ve ütü kablolarını eğer sarılı ise açınız. Su deposu kapağını saat istikametine ters yönde çevirerek yerinden çıkarınız. Süper Mini kutusunun içinde bulunan huniyi ve ölçekli bardağı kullanarak, buhar kazanına musluk suyu doldurunuz. Ölçekli bardak ile 5 bardak su koymak yeterlidir. Bu işlemi bitirdikten sonra, su deposu kapağını kapatınız.

→ KULLANILACAK SU

Normal, temiz musluk suyu musluk suyu kullanınız. Şayet musluk suyunuz çok sert ise kaynatılmış su, karbon ve reçine filtrelili veya ters ozmos yöntemi ile işlenmiş su kullanmanızı öneririz.

→ KULLANILMAYACAK SIVILAR

- Cihazınızı temizlemek için kireç sökücü veya kireç önleyici kimyasal hiçbir ürün kullanılmamalıdır.
- Parfüm, esans vs. ihtiva eden kimyasal sıvılar kullanılan suya eklenmemelidir.
- Lekeye sebebiyet vermemek için buzdolabı suyu, akü suyu, yağmur suyu, klima suyu gibi sular kullanılmamalıdır.
- Aksi takdirde üründe ve yedek parçalarda meydana gelen arıza ve sorunlarda firmamız sorumlu değildir.

TAVSİYE → Eğer hazır sıcak musluk suyunuz varsa, bu suyu da kullanabilirsiniz. Böylece cihazınız daha kısa sürede ütülemeye hazır olacaktır.

Fişi topraklı prize taktıktan sonra Süper Mini'nizin üst kapağın yanında yer alan açma-kapama düğmesini açık konumuna getirin. Ütünüzün termostat ayar düğmesini, ütüleceğiniz kumaşın cinsine uygun bir sıcaklığa ayarlayın. (Yardım için kılavuzdaki sıcaklık ayarları tablosuna bakın.) Cihazın ütü yapmaya hazır hale gelmesi için; buhar ikaz lambasının yanmasını ve ütünüzün yeterli sıcaklığa gelmesini bekleyiniz. Bu bekleme esnasında iki parçadan oluşan anten yayını birleştirin ve anten yayını yerine yerleştirin.



UYARI → Buhar varken su deposu kapağını kesinlikle açmayınız.

Buhar ikaz lambası yandığında artık cihazınız ütülemeye hazırdır. Buhar (2,5 bar) basınca ulaştığında, buhar ikaz lambası yanacak ve kazan rezistansı ısıtmayı kesecektir.

NOT → Buhar ikaz lambası ve termostat ikaz lambası ütüleme esnasında yanıp sönebilirler. Bu normal bir durumdur (Süper Mini'ler için)